



ecostyl.ru | msk@ecostyl.ru | +7 (993) 440-16-08 | +7 (995) 346-08-16

spb@ecostyl.ru | +7 (962) 684-78-70

(дата печати: 16.03.2025 16:53)

Каркасный дом 001



Артикул: 1	Размер: 8x6 м	Этажей: 1.5 этажа
Площадь общая: 65 кв.м	Площадь жилая: 41 кв.м	Жилых комнат: 3
Спален: 2	Санузлов: 1	Крыша: Двухскатная

Комплектация **Закрытый контур 150мм**

Цена **1 421 000** руб.

На фундамент укладывается гидроизоляция «Технониколь»

Двойная обвязка □ для каркаса брус обрезной сечением 150x150(h)мм естественной влажности. + Тыловая строганная доска принудительной сушки.

Черепной брусок: 40x50мм

Выполняется антисептик основания (обвязка, лаги пола, черновой пол).

Полы и лаги

Черновой пол: под утеплитель обрезная □ доска сечением 20x100мм принудительной сушки.

Лаги (пол 1 эт) доска 38x140 мм шаг 590мм. Доски строганные принудительной сушки.

Лаги перекрытия □ строганная доска , шаг 590мм. Доски принудительной сушки

Стены и перегородки

Стены строганные доски 38x140 мм принудительной сушки, укосины 38x90 мм.

Высота этажа: Размер: 1эт: 250см ; 2эт: 230см.(при наличии)

Высота полуторного этажа по проекту:

Внутренние перегородки Каркасные из строганной доски сечением 38x90мм принудительной сушки

Крыша

Крыша Согласно проекта, обрешетка под кровлю: обрезная □ доска сечением 20x100мм принудительной сушки

Объемные свесы кровли(широкий свес):

Кровля Металочерепица 0,45мм. с контр.обрешеткой и мембранной плёнкой супердиффузионной.

Высота конька:

Стропила доски строганные 38x140 мм шаг 590мм. принудительной сушки

Утепление

Не выполняется.

Ветрозащита и пароизоляция

Плѐнки НАНОИЗОЛ проф. или ОНДУТИС

С наружной стороны конструкции «А» класс ветровлагозащита.

Наружная отделка

Наружные стены: имитация бруса 130x17мм (карельский профиль) принудительной сушки

Свесы крыши широкие: строганная доска 90x16мм. принудительной сушки

Потолок террасы: строганная доска 90x16мм. принудительной сушки

Все прибивается на оцинкованных гвоздях

Углы дома имитация бруса или вагонка принудительной сушки

Отделка выполняется по строганной контробрешѐтке (рейка 20x50мм)

Внутренняя отделка

Не выполняется

Лестница Не выполняется

Окна

Оконные блоки ПВХ 2-х камерный стеклопакет, цвет белый.

Окна устанавливаются с применением монтажной пены.

Металлический водоотлив снаружи дома.

Двери

Входная: Российского производства, утепленная (среднего качества)

Межкомнатные: не выполняются

Терраса, балкон

Выполняются опорные столбы. Выполняются строганные опорные столбы 140*140мм. □

Выполняются перила, а в качестве ограждения - строганная горизонтальная доска. На пол монтируется террасная доска "хвойных пород".

При наличии лоджии на 2 этаже выполняется гидроизоляция из наплавляемой кровли «Технониколь».

Доставка и сборка

В стоимость входит доставка и сборка в пределах 500 км от города Пестово Новгородской области. Доставка свыше 500км оплачивается Заказчиком из расчета 140 рублей за километр. (до 30 кубов)

Комплектация Закрытый контур 200мм

Цена **1 561 000** руб.

На фундамент укладывается гидроизоляция «Технониколь»

Двойная обвязка □ для каркаса брус обрезной сечением 150x200(h)мм 100x200(h)мм естественной влажности. + Тыловая строганная доска принудительной сушки.

Черепной брусок: 40x50мм

Выполняется антисептик основания (обвязка, лаги пола, черновой пол).

Полы и лаги

Черновой пол: под утеплитель обрезная □ доска сечением 20x100мм принудительной сушки .

Лаги (пол 1 эт) доска 38x190 мм шаг 590мм. Доски строганные принудительной сушки.

Лаги перекрытия строганная доска , шаг 590мм. Доски принудительной сушки

Стены и перегородки

Стены каркасные строганные доски 38x190 мм принудительной сушки, укосины 38x140 мм.

Высота этажа: Размер: 1эт: 250см ; 2эт: 230см.(при наличии)

Высота полуторного этажа по проекту:

Внутренние перегородки Каркасные из строганной доски сечением 38x90мм принудительной сушки

Крыша

Крыша Согласно проекта, обрешетка под кровлю: обрезная □ доска сечением 20x100мм
принудительной сушки

Объемные свесы кровли(широкий свес):

Кровля Металочерепица 0,45мм. с контр.обрешеткой и мембранной плёнкой
супердиффузионной.

Высота конька:

Стропила доски строганные 38x190 мм шаг 590мм. принудительной сушки

Утепление

Не выполняется.

Ветрозащита и пароизоляция

Плётки НАНОИЗОЛ проф. или ОНДУТИС

С наружной стороны конструкции «А» класс ветровлагозащита.

Наружная отделка

Наружные стены: имитация бруса 130x17мм (карельский профиль) принудительной
сушки

Свесы крыши широкие: строганная доска 90x16мм. принудительной сушки

Потолок террасы: строганная доска 90x16мм. принудительной сушки

Все прибивается на оцинкованных гвоздях

Углы дома имитация бруса или вагонка принудительной сушки

Отделка выполняется по строганной контробрешётке (рейка 20x50мм)

Внутренняя отделка

Не выполняется

Лестница Не выполняется

Окна

Оконные блоки ПВХ 2-х камерный стеклопакет, цвет белый.

Окна устанавливаются с применением монтажной пены.

Металлический водоотлив снаружи дома.

Двери

Входная: Российского производства, утепленная (среднего качества)

Межкомнатные: не выполняются

Терраса, балкон

Выполняются строганные опорные столбы 140*140мм. Выполняются перила, а в качестве ограждения - строганная горизонтальная доска. На пол монтируется террасная доска "хвойных пород".

При наличии лоджии на 2 этаже выполняется гидроизоляция из наплавляемой кровли «Технониколь».

Доставка и сборка

В стоимость входит доставка и сборка в пределах 500 км от города Пестово Новгородской области. Доставка свыше 500км оплачивается Заказчиком из расчета 140 рублей за километр. (до 30 кубов)

Комплектация Тёплый контур 150мм

Цена **1 746 000** руб.

На фундамент укладывается гидроизоляция «Технониколь»

Двойная обвязка для каркаса: брус обрезной сечением 150x150(h)мм естественной влажности. + Тыловая строганная доска принудительной сушки.

Черепной брусок: 40x50мм

Выполняется антисептик основания (обвязка, лаги пола, черновой пол).

Полы и лаги

Черновой пол: под утеплитель обрезная □ доска сечением 20x100мм принудительной сушки.

Лаги (пол 1 эт): доска 38x140 мм шаг 590мм. Доски строганные принудительной сушки.

Лаги перекрытия: строганная доска , шаг 590мм. Доски принудительной сушки

Стены и перегородки

Стены каркасные строганные доски 38x140 мм принудительной сушки, укосины 38x90 мм.

Высота этажа: Размер: 1эт: 250см ; 2эт: 230см.(при наличии)

Высота полуторного этажа по проекту:

Внутренние перегородки Каркасные из строганной доски сечением 38x90мм принудительной сушки

Крыша

Крыша Согласно проекта, обрешетка под кровлю: обрезная □ доска сечением 20x100мм принудительной сушки

Объемные свесы кровли(широкий свес):

Кровля Металочерепица 0,45мм. с контр.обрешеткой и мембранной плёнкой супердиффузионной.

Высота конька:

Стропила доски строганные 38x140 мм шаг 590мм. принудительной сушки

Утепление

Пол 1-го этажа: 150мм минеральная вата (Isover) или аналоги

Потолок 1-го этажа: 150мм минеральная вата (Isover) или аналоги

Потолок 2-го этажа (при наличии): 150 мм минеральная плита (Isover) или аналоги

Наружные стены: 150 мм минеральная плита (Isover) или аналоги

Ветрозащита и пароизоляция

Плётки НАНОИЗОЛ проф. или ОНДУТИС

С наружной стороны конструкции «А» класс ветровлагозащита.

Внутри «В» класс пароизоляция. Швы пароизоляции проклеиваются между собой.

Наружная отделка

Наружные стены: имитация бруса 130x17мм (карельский профиль) принудительной сушки

Свесы крыши широкие: строганная доска 90x16мм. принудительной сушки

Потолок террасы: строганная доска 90x16мм. принудительной сушки

Все прибивается на оцинкованных гвоздях

Углы дома имитация бруса или вагонка принудительной сушки

Отделка выполняется по строганной контробрешётке (рейка 20x50мм)

Внутренняя отделка

Выполняется на внешних стенах контробрешётка строганная (рейка 20x50мм)

Лестница Не выполняется

Окна

Оконные блоки ПВХ 2-х камерный стеклопакет, цвет белый.

Окна устанавливаются с применением монтажной пены.

Металлический водоотлив снаружи дома.

Двери

Входная: Российского производства, утепленная (среднего качества)

Межкомнатные: не выполняются

Терраса, балкон

Выполняются опорные столбы. Выполняются строганные опорные столбы 140*140мм. □

Выполняются перила, а в качестве ограждения - строганная горизонтальная доска. На пол монтируется террасная доска "хвойных пород".

При наличии лоджии на 2 этаже выполняется гидроизоляция из наплавленной кровли «Технониколь».

Доставка и сборка

В стоимость входит доставка и сборка в пределах 500 км от города Пестово Новгородской области. Доставка свыше 500км оплачивается Заказчиком из расчета 140 рублей за километр. (до 30 кубов)

Комплектация Тёплый контур 200мм

Цена **1 940 000** руб.

На фундамент укладывается гидроизоляция «Технониколь»

Двойная обвязка для каркаса: брус обрезной сечением 150x200(н)мм 100x200(н)мм естественной влажности. + Тыловая строганная доска принудительной сушки.

Черепной брусок: 40x50мм

Выполняется антисептик основания (обвязка, лаги пола, черновой пол).

Полы и лаги

Черновой пол: под утеплитель обрезная □ доска сечением 20x100мм принудительной сушки.

Лаги (пол 1 эт) доска 38x190 мм шаг 590мм. Доски строганные принудительной сушки.

Лаги перекрытия строганная доска , шаг 590мм. Доски принудительной сушки

Стены и перегородки

Стены каркасные строганные доски 38x190 мм принудительной сушки, укосины 38x140 мм.

Высота этажа: Размер: 1эт: 250см ; 2эт: 230см.(при наличии)

Высота полуторного этажа по проекту:

Внутренние перегородки Каркасные из строганной доски сечением 38x90мм принудительной сушки

Крыша

Крыша Согласно проекта, обрешетка под кровлю: обрезная □ доска сечением 20x100мм принудительной сушки

Объемные свесы кровли(широкий свес):

Кровля Металочерепица 0,45мм. с контр.обрешеткой и мембранной плёнкой

супердиффузионной.

Высота конька:

Стропила доски строганные 38x190 мм шаг 590мм. принудительной сушки

Утепление

Пол 1-го этажа: 200мм минеральная вата (Isover) или аналоги

Потолок 1-го этажа: 150мм минеральная вата (Isover) или аналоги

Потолок 2-го этажа (при наличии): 200мм минеральная плита (Isover) или аналоги

Наружные стены: 200мм минеральная плита (Isover) или аналоги

Ветрозащита и пароизоляция

Плётки НАНОИЗОЛ проф. или ОНДУТИС

С наружной стороны конструкции «А» класс ветровлагозащита.

Внутри «В» класс пароизоляция. Швы пароизоляции проклеиваются между собой.

Наружная отделка

Наружные стены: имитация бруса 130x17мм (карельский профиль) принудительной сушки

Свесы крыши широкие: строганная доска 90x16мм. принудительной сушки

Потолок террасы: строганная доска 90x16мм. принудительной сушки

Все прибивается на оцинкованных гвоздях

Углы дома имитация бруса или вагонка принудительной сушки

Отделка выполняется выполняется □ по строганной контробрешётке (рейка 20x50мм)

Внутренняя отделка

Выполняется на внешних стенах контробрешётка строганная (рейка 20x50мм)

Лестница Не выполняется

Окна

Оконные блоки ПВХ 2-х камерный стеклопакет, цвет белый.

Окна устанавливаются с применением монтажной пены.

Металлический водоотлив снаружи дома.

Двери

Входная: Российского производства, утепленная (среднего качества)

Межкомнатные: не выполняются

Терраса, балкон

Выполняются опорные столбы. Выполняются строганные опорные столбы 140*140мм. □
Выполняются перила, а в качестве ограждения - строганная горизонтальная доска. На пол монтируется террасная доска "хвойных пород".

При наличии лоджии на 2 этаже выполняется гидроизоляция из наплавляемой кровли «Технониколь».

Доставка и сборка

В стоимость входит доставка и сборка в пределах 500 км от города Пестово Новгородской области. Доставка свыше 500км оплачивается Заказчиком из расчета 140 рублей за километр. (до 30 кубов)

Комплектация Комфорт 150мм

Цена **2 270 000** руб.

На фундамент укладывается гидроизоляция «Технониколь»

Двойная обвязка для каркаса: брус обрезной сечением 150x150(h)мм естественной влажности. + Тыловая строганная доска принудительной сушки.

Черепной брусок: 40x50мм

Выполняется антисептик основания (обвязка, лаги пола, черновой пол).

Полы и лаги

Черновой пол: под утеплитель обрезная □доска сечением 20x100мм принудительной сушки.

Лаги (пол 1 эт) Лаги (пол 1 эт): □доска 38x140 мм шаг 590мм. Доски строганные принудительной сушки.

Лаги перекрытия строганная доска , шаг 590мм. Доски принудительной сушки

Полы: Полы: □строганная доска 27мм. монтируется через 5см., поверх укладывается влагостойкая ДСП плита QuickDeck 16мм. в один слой или шпунтованная строганная доска 36мм, принудительной сушки.

Стены и перегородки

Стены каркасные строганные доски 38x140 мм принудительной сушки, укосины 38x90 мм.

Высота этажа: Размер: 1эт: 250см ; 2эт: 230см.(при наличии)

Высота полуторного этажа по проекту:

Внутренние перегородки Каркасные из строганной доски сечением 38x90мм принудительной сушки

Крыша

Крыша Согласно проекта, обрешетка под кровлю: обрезная □доска сечением 20x100мм принудительной сушки

Объемные свесы кровли(широкий свес):

Кровля Металочерепица 0,45мм. с контр.обрешеткой и мембранной плёнкой супердиффузионной.

Высота конька:

Стропила доски строганные 38x140 мм шаг 590мм. принудительной сушки

Утепление

Пол 1-го этажа: 150мм минеральная вата (Isover) или аналоги

Потолок 1-го этажа: 150мм минеральная вата (Isover) или аналоги

Потолок 2-го этажа (при наличии): 150мм минеральная плита (Isover) или аналоги

Наружные стены: 150мм минеральная плита (Isover) или аналоги

Ветрозащита и пароизоляция

Плётки НАНОИЗОЛ проф. или ОНДУТИС

С наружной стороны конструкции «А» класс ветровлагозащита.

Внутри «В» класс пароизоляция. Швы пароизоляции проклеиваются между собой.

Наружная отделка

Наружные стены: имитация бруса 130x17мм (карельский профиль) принудительной сушки

Свесы крыши широкие: строганная доска 90x16мм. принудительной сушки

Потолок террасы: строганная доска 90x16мм. принудительной сушки

Все прибивается на оцинкованных гвоздях

Углы дома имитация бруса или вагонка принудительной сушки

Отделка выполняется по строганной контробрешётке (рейка 20x50мм)

Внутренняя отделка

Наружные стены: вагонка хвойных пород 12.5мм принудительной сушки

Каркасные перегородки: вагонка хвойных пород 12.5мм принудительной сушки

Мансарда (стены, потолок): вагонка хвойных пород 12.5мм принудительной сушки

Отделка выполняется по строганной контробрешётке (рейка 20x50мм)

Лестница Готовый клееный комплект

Окна

Оконные блоки ПВХ 2-х камерный стеклопакет, цвет белый.

Окна устанавливаются с применением монтажной пены.

Металлический водоотлив снаружи дома.

Двери

Входная: Российского производства, утепленная (среднего качества)

Межкомнатные: не выполняются

Терраса, балкон

Выполняются опорные столбы. Выполняются строганные опорные столбы 140*140мм. □
Выполняются перила, а в качестве ограждения - строганная горизонтальная доска. На пол монтируется террасная доска "хвойных пород".

При наличии лоджии на 2 этаже выполняется гидроизоляция из наплавляемой кровли «Технониколь».

Доставка и сборка

В стоимость входит доставка и сборка в пределах 500 км от города Пестово Новгородской области. Доставка свыше 500км оплачивается Заказчиком из расчета 140 рублей за километр. (до 30 кубов)

Комплектация Комфорт 200мм

Цена **2 460 000** руб.

На фундамент укладывается гидроизоляция «Технониколь»

Двойная обвязка □ для каркаса брус обрезной сечением 150х200(н)мм 100х200(н)мм естественной влажности. + Тыловая строганная доска принудительной сушки.

Черепной брусок: 40х50мм

Выполняется антисептик основания (обвязка, лаги пола, черновой пол).

Полы и лаги

Черновой пол: под утеплитель обрезная □ доска сечением 20х100мм принудительной сушки.

Лаги (пол 1 эт) доска 38х190 мм шаг 590мм. Доски строганные принудительной сушки.

Лаги перекрытия строганная доска 190мм, шаг 590мм. Доски принудительной сушки

Полы: строганная доска 27мм. монтируется через 5см., поверх укладывается влагостойкая ДСП плита QuickDeck 16мм. в один слой или шпунтованная строганная доска 36мм, принудительной сушки.

Стены и перегородки

Стены Каркасные строганные доски 38х190 мм принудительной сушки, укосины 38х140 мм.

Высота этажа: Размер: 1эт: 250см ; 2эт: 230см.(при наличии)

Высота полуторного этажа по проекту:

Внутренние перегородки Каркасные из строганной доски сечением 38х90мм
принудительной сушки

Крыша

Крыша Согласно проекта, обрешетка под кровлю: обрезная □доска сечением 20х100мм
принудительной сушки

Объемные свесы кровли(широкий свес):

Кровля Металочерепица 0,45мм. с контр.обрешеткой и мембранной плёнкой
супердиффузионной.

Высота конька:

Стропила доски строганные 38х190 мм шаг 590мм. принудительной сушки

Утепление

Пол 1-го этажа: 200мм минеральная вата (Isover) или аналоги

Потолок 1-го этажа: 150мм минеральная вата (Isover) или аналоги

Потолок 2-го этажа (при наличии): 200мм минеральная плита (Isover) или аналоги

Наружные стены: 200мм минеральная плита (Isover) или аналоги

Ветрозащита и пароизоляция

Плётки НАНОИЗОЛ проф. или ОНДУТИС

С наружной стороны конструкции «А» класс ветровлагозащита.

Внутри «В» класс пароизоляция. Швы пароизоляции проклеиваются между собой.

Наружная отделка

Наружные стены: имитация бруса 130х17мм (карельский профиль) принудительной
сушки

Свесы крыши широкие: строганная доска 90х16мм. принудительной сушки

Потолок террасы: строганная доска 90х16мм. принудительной сушки

Все прибивается на оцинкованных гвоздях

Углы дома имитация бруса или вагонка принудительной сушки

Отделка выполняется выполняется по строганной контробрешётке (рейка 20x50мм)

Внутренняя отделка

Наружные стены: вагонка хвойных пород 12.5мм принудительной сушки

Каркасные перегородки: вагонка хвойных пород 12.5мм принудительной сушки

Мансарда (стены, потолок): вагонка хвойных пород 12.5мм принудительной сушки

Отделка выполняется выполняется по строганной контробрешётке (рейка 20x50мм)

Лестница Готовый клееный комплект

Окна

Оконные блоки ПВХ 2-х камерный стеклопакет, цвет белый.

Окна устанавливаются с применением монтажной пены.

Металлический водоотлив снаружи дома.

Двери

Входная: Российского производства, утепленная (среднего качества)

Межкомнатные: не выполняются

Терраса, балкон

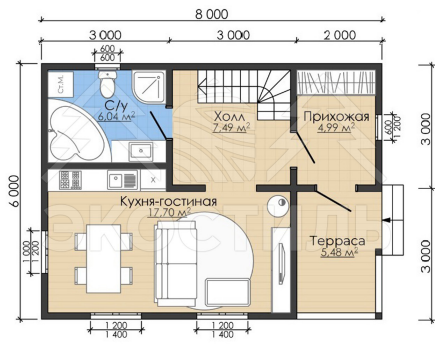
Выполняются строганные опорные столбы 140*140мм. Выполняются перила, а в качестве ограждения - строганная горизонтальная доска. На пол монтируется террасная доска "хвойных пород".

При наличии лоджии на 2 этаже выполняется гидроизоляция из наплавляемой кровли «Технониколь».

Доставка и сборка

В стоимость входит доставка и сборка в пределах 500 км от города Пестово Новгородской области. Доставка свыше 500км оплачивается Заказчиком из расчета 140 рублей за километр. (до 30 кубов)

План 1 этажа



План 2 этажа

